

manómetro de muelle tubular para homogeneizaciones con transmisor integrado DN 100

MT OM

- ✓ - *Temperatura de esterilización:* +150° C. máx.
- ✓ - *Doble elemento de medida:* muelle tubular y sensor electrónico.
- ✓ - *Resistencia a las vibraciones y pulsaciones.*
- ✓ - *Inmunidad EMC:* según EN 61326.
- ✓ - *Conexión:* mediante cable sin malla de protección.
- ✓ - *Calibración del transmisor:* regulable.



Conforme con los requisitos de las directivas
EMC 89/336/CEE - PED 97/23/CE.



74-02

Autorización NO. 597

Escalas: de 0...100 bar 0...1600 bar, relativo;
de 0...1500 psi a 0...20000 psi, relativo, (u otra unidad de medida equivalente).

Precisión (% del V.F.E.): indicador, $\leq 1,0$ ($\leq 1,6$ para escalas > 600 bar); transmisor, $\leq 0,5$.

Presión de trabajo: máx. 75% del V.F.E.

Sobrepresión: no aplicable.

Temperatura ambiente: -10...+65° C.

Temperatura del fluido de proceso: -10...+120° C.

Señal de salida:

para escalas ≤ 600 bar: 4...20 mA, 0...5 Vcc, 0...10 Vcc;

para escalas > 600 bar: 4...20 mA.

Calibración sensor: sobre puntos limite según DIN 16086.

Regulación del cero: $\pm 10\%$ del V.F.E. típico.

Regulación del fondo escala: $\pm 10\%$ del V.F.E. típico.

Campo de temperatura compensada: -10...+80° C.

Deriva térmica: $\leq 0,02\%$ V.F.E./°C.

Deriva anual: $\leq 0,2\%$ V.F.E.

Alimentación y carga máxima: ver página 2.

Modelo Standard

Código de seguridad: S1 según EN 837-2

Conexión eléctrica: caja de conexión acoplada, a norma VDE, con salida prensacables para cables $\varnothing 7...13$.

Sensor: cerámico con film grueso ó AISI con film fino.

Grado de protección: IP 55 según IEC 529.

Membrana: en AISI 316 L.

Separador: en AISI 316 L.

Muelle tubular: en AISI 316 L de tubo trafilado sin soldaduras.

Aro de cierre: a bayoneta, en acero inox pulido.

Visor: en cristal templado.

Mecanismo: en acero inox.

Esfera: en aluminio con fondo blanco, con graduaciones y numeraciones en negro.

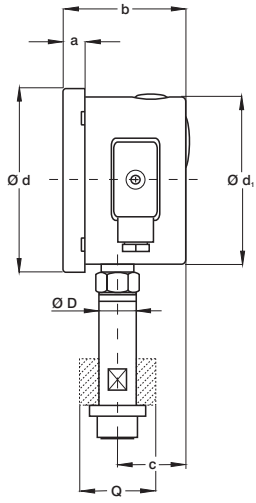
Aguja indicadora: ajustable, en aluminio, de color negro.

Modelo lleno de líquido

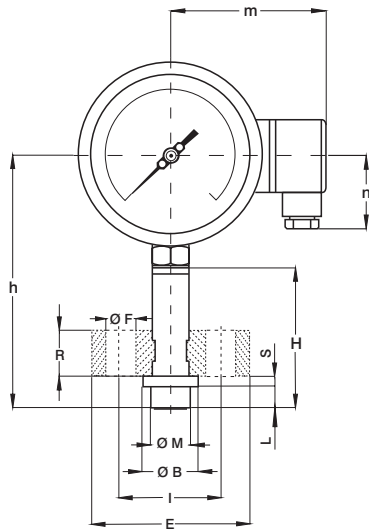
Líquido de llenado: aceite dieléctrico.

Grado de protección: IP 65 según IEC 529.

Demás características: como el modelo standard.

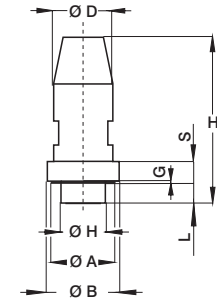
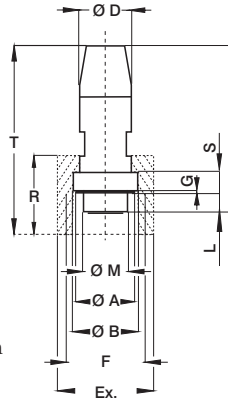


SA 335
(con brida en
AISI 316)



SA 308
(con tuerca en
AISI 316)

a	b	c	d	d ₁	h	m	n
13	72,3	40,6	110,6	101	154,5	93,1	47

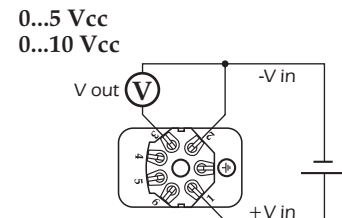
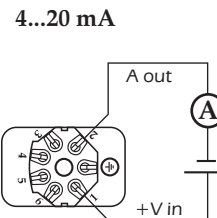


SA 167 / SA 422

Diseño	Ø D	Ø M	Ø A	Ø B	H	S	G	L	Ex.	E	Ø F	I	R	Q	T	Peso
SA 335	22	23,5		33,3	86	8,5		13		95	18	80	28	45		1,82 Kg.
SA 308	27	23,5	32	34	86	10	1	10	50				44		45	1,53 Kg.
SA 167	31	23,5	34	37,5	86	11	1	10								1,29 Kg.
SA 422	31	26	34	37,5	86	11	1	10								1,30 Kg.

dimensiones: mm.

Señal de salida	4...20 mA	0...5 Vcc	0...10 Vcc
Nº de hilos	2	3	3
Carga (Ohm)	$R_L \leq (V_{in}-10) / 0,02$	$R_L \geq 5 K\Omega$	$R_L \geq 10 K\Omega$
Alimentación: +Vin	10...30	8...30	14...30
Masa	(consultar el manual de instalación)		



OPCIONES

Certificado de calibración
Conexión al dis. SA 308, sin tuerca
Conexión al dis. SA 335, sin brida
Aguja indicadora de máxima IP 65 (1)
Visor en plástico

(1) Solo con visor en plástico.

SECUENCIA PARA ENCARGAR

Sección / Modelo / Caja / Montaje / Diámetro / Versión Especial / Escala
/ Conexión al Proceso / Señal de salida / Opciones

